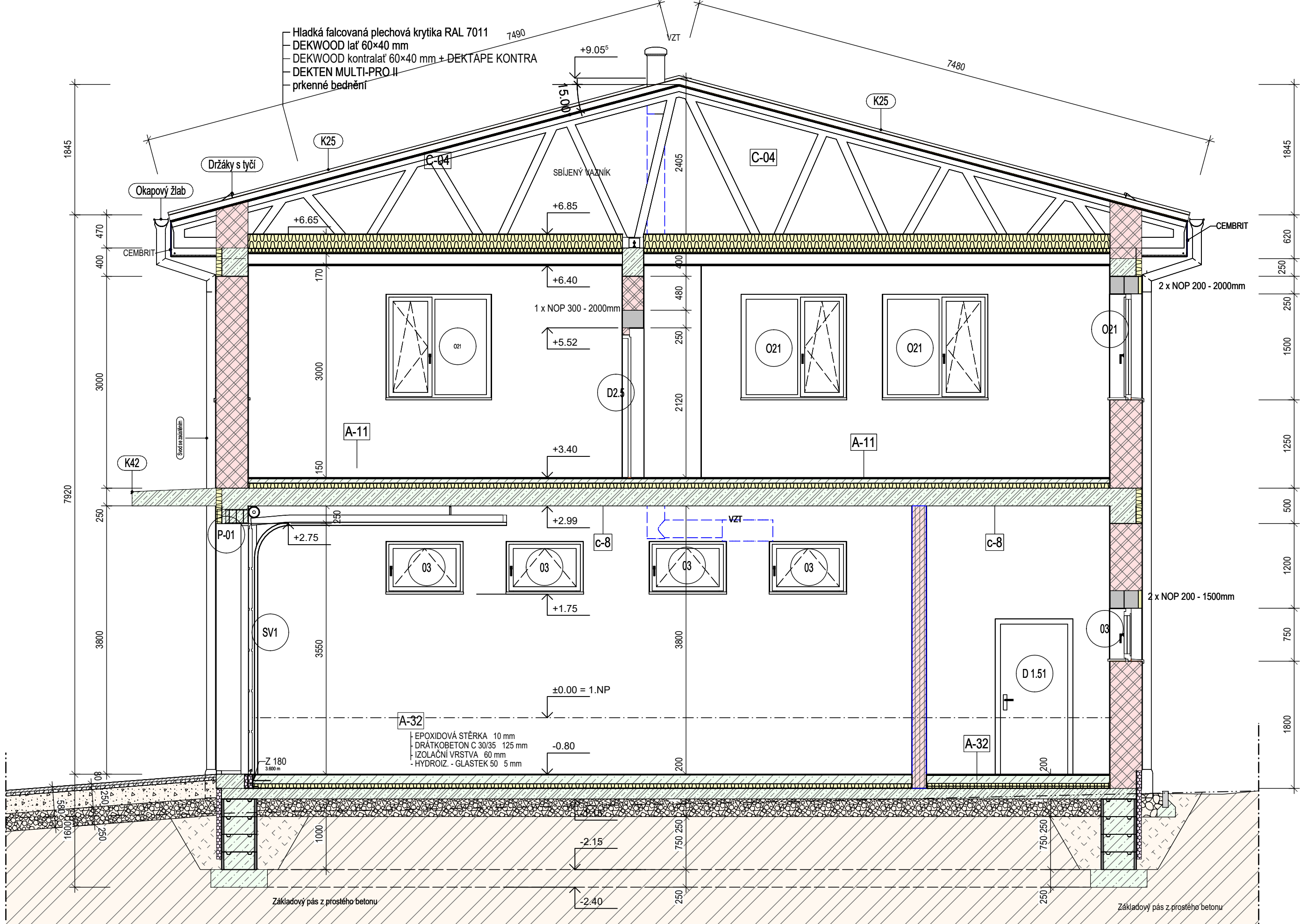


ŘEZ 2 - 2



LEGENDA MATERIÁLŮ

- MINERÁLNÍ VLNA
- P2-300 499x249x450 18 PDK YQ
- P2-500 599x249x150 60
- P2-500 599x249x200 42
- P2-500 599x249x75 120
- P4-550 599x249x300 30
- SDK PROTIPOŽÁRNÍ
- systém AQUA HPL 15

A-02

ČÍSLO VRSTVY A MATERIÁL	TLOUŠŤKA
1 ŠKD 32-63	150.00 mm
2 ŠKD 0-6	5.00 mm
3 ZÁMKOVÁ DLAŽBA	60.00 mm
Σ	215.00 mm

A-03

ČÍSLO VRSTVY A MATERIÁL	TLOUŠŤKA
1 BETON C30/35 - XC2	200.00 mm
Σ	200.00 mm

A-04

ČÍSLO VRSTVY A MATERIÁL	TLOUŠŤKA
1 BETON C20/25	185.00 mm
Σ	185.00 mm

A-11

ČÍSLO VRSTVY A MATERIÁL	TLOUŠŤKA
1 IZOLAČNÍ VRSTVA	70.00 mm
1 IZOLAČNÍ VRSTVA	120.00 mm
2 ROZNAŠEČÍ VRSTVA	65.00 mm
3 PVC	15.00 mm
3 VYROVŇAVACÍ STĚRKA	10.00 mm
4 PVC	5.00 mm
Σ	285.00 mm

A-21

ČÍSLO VRSTVY A MATERIÁL	TLOUŠŤKA
1 HYDROIZ - GLASTEK 50	5.00 mm
1 IZOLAČNÍ VRSTVA	70.00 mm
1 IZOLAČNÍ VRSTVA	115.00 mm
2 ROZNAŠEČÍ VRSTVA	65.00 mm
3 BETONOVÁ MAZANINA C20/25	65.00 mm
3 KERAMICKÁ DLAŽBA	15.00 mm
4 KERAMICKÁ DLAŽBA	15.00 mm
Σ	350.00 mm

A-22

ČÍSLO VRSTVY A MATERIÁL	TLOUŠŤKA
1 GLASTEK 40 SPECIAL MINERAL	5.00 mm
2 SEPARACE / OCHRANA	3.00 mm
3 EPS 150	125.00 mm
4 BET. MAZANINA C30/35	50.00 mm
5 Sika Level 01 Primer	0.00 mm
6 SikaAlastic 220 W	1.00 mm
7 SikaCeram 253 Flex	6.00 mm
8 KER. DLAŽBA (R9)	10.00 mm
Σ	200.00 mm

A-23

ČÍSLO VRSTVY A MATERIÁL	TLOUŠŤKA
1 GLASTEK 40 SPECIAL MINERAL	5.00 mm
2 SEPARACE / OCHRANA	3.00 mm
3 EPS 150	125.00 mm
4 BET. MAZANINA C30/35	50.00 mm
5 Sika Level 01 Primer	0.00 mm
6 SikaAlastic 220 W	1.00 mm
7 SikaCeram 253 Flex	6.00 mm
8 KER. DLAŽBA (R10)	10.00 mm
Σ	200.00 mm

A-25

ČÍSLO VRSTVY A MATERIÁL	TLOUŠŤKA
1 ŠKD 16/32	200.00 mm
2 ŠKD 0-8	40.00 mm
3 TERASOVÁ DLAŽBA	60.00 mm
Σ	300.00 mm

A-32

ČÍSLO VRSTVY A MATERIÁL	TLOUŠŤKA
1 HYDROIZ - GLASTEK 50	5.00 mm
1 HYDROIZ - GLASTEK 50	30.00 mm
2 IZOLAČNÍ VRSTVA	40.00 mm
2 IZOLAČNÍ VRSTVA	60.00 mm
3 DRÁTKOBETON C 30/35	115.00 mm
3 DRÁTKOBETON C 30/35	125.00 mm
4 EPOXIDOVÁ STĚRKA	10.00 mm
4 EPOXIDOVÁ STĚRKA	15.00 mm
Σ	400.00 mm

A-SCH

ČÍSLO VRSTVY A MATERIÁL	TLOUŠŤKA
1 HYDROIZ - GLASTEK 50	5.00 mm
2 IZOLAČNÍ VRSTVA	115.00 mm
3 BETONOVÁ MAZANINA C20/25	65.00 mm
4 ŽEBROVANÝ PLECH - TL 8mm	15.00 mm
Σ	200.00 mm

C-8

ČÍSLO VRSTVY A MATERIÁL	TLOUŠŤKA
1 Náter/ Malba	0.00 mm
Σ	0.00 mm

C-02

ČÍSLO VRSTVY A MATERIÁL	TLOUŠŤKA
1 ŠTUKOVÁ OMÍTKA	15.00 mm
Σ	15.00 mm

C-03

ČÍSLO VRSTVY A MATERIÁL	TLOUŠŤKA
1 přímý závěs	480.00 mm
2 THERMATEX 600x600	20.00 mm
Σ	500.00 mm

C-04

ČÍSLO VRSTVY A MATERIÁL	TLOUŠŤKA
1 OCHRANNÁ IZOLACE	4.50 mm
2 DEKWOLL G035 r	200.00 mm
3 DEKWOLL G035 r + KVH NSi hranol 60x80 m	60.00 mm
4 Egger OSB 4 TOP	15.00 mm
5 přímý závěs + Profily R-CD	150.00 mm
5 přímý závěs + Profily R-CD	550.00 mm
6 THERMATEX 600x600	20.00 mm
Σ	999.50 mm

C-05

ČÍSLO VRSTVY A MATERIÁL	TLOUŠŤKA
1 PŘÍMÝ ZÁVĚS	280.00 mm
1 STR. PANEL SPIROLL	0.00 mm
1 STR. PANEL SPIROLL	30.00 mm
2 PŘÍMÝ ZÁVĚS	130.00 mm
2 PŘÍMÝ ZÁVĚS	250.00 mm
2 PŘÍMÝ ZÁVĚS	280.00 mm
2 THERMATEX 600x600	20.00 mm
3 THERMATEX 600x600	20.00 mm
Σ	1010.00 mm

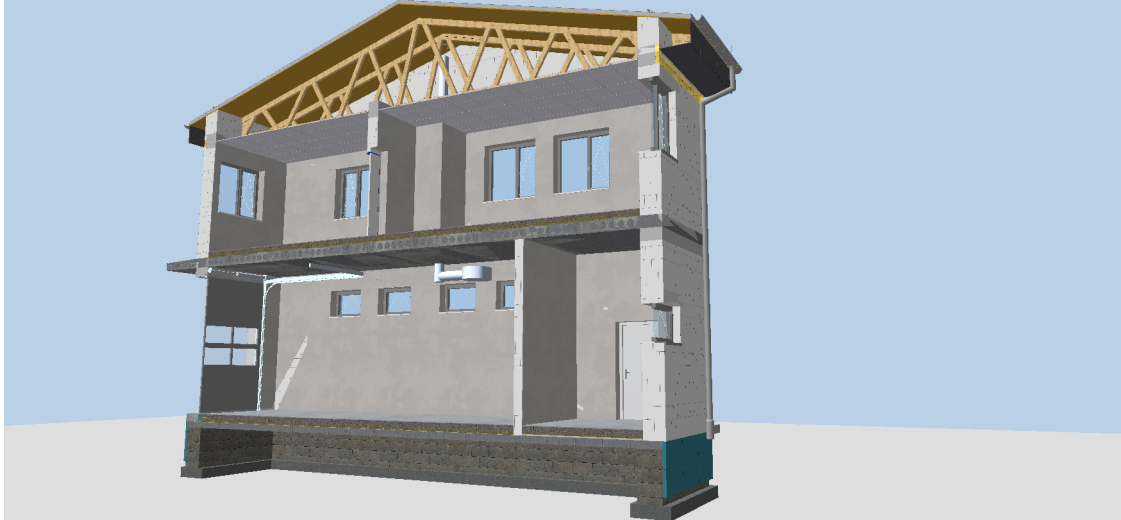
POZNÁMKA :

- P - PŘEKLADY NOSNÉ TYPOVÉ
- PN - PŘEKLADY NENOSNÉ (SYSTÉMOVÉ)

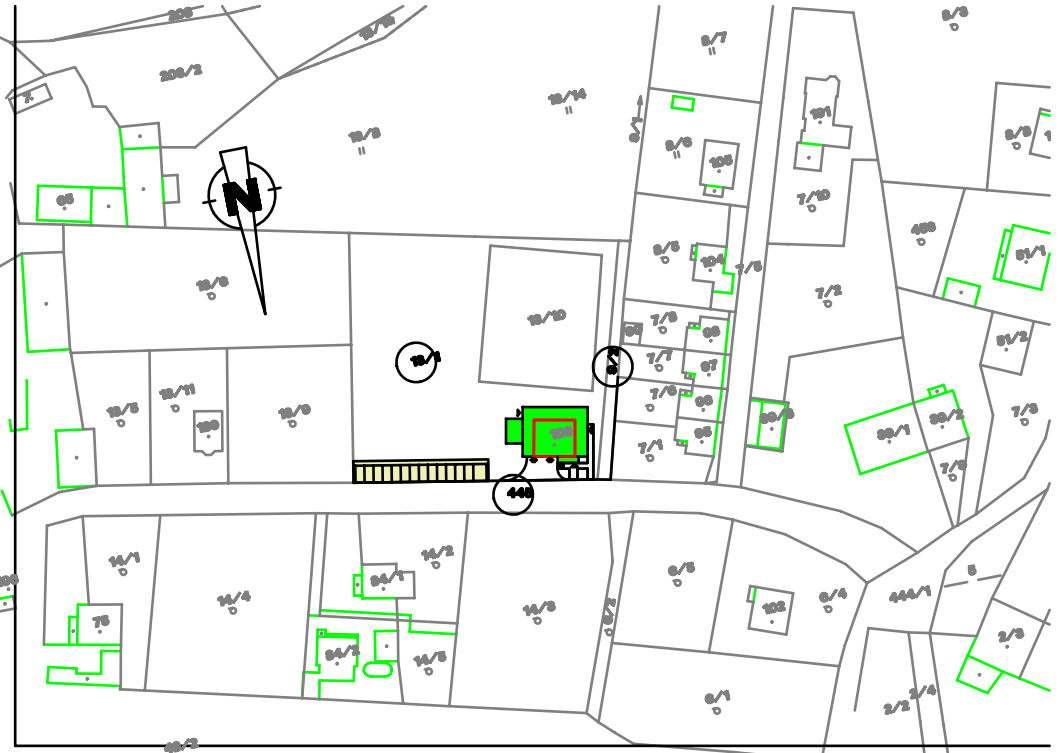
- T1 - LEHKÁ DĚLIČÍ PŘÍČKA S DVEŘMI (typové provedení - pro vlnké prostředí)
- Z1 - LEHKÉ OCELOVÉ SCHODIŠTĚ - ZÁMEČNICKÁ KONSTRUKCE
- VYROBENO DLE VÝROBNÍ DOKUMENTACE - NUTNO ODSOUHLASIT
- STUPNĚ A PODESTA - POROROST

- OBVODOVÉ ZDIVO YQ tl.450 mm PŘEVEDENO NA SYSTÉMOVOU ZDÍCI MALTU ZALOŽENO NA ZAKLÁDACÍ RADĚ výška 250 mm MATERIÁL ZDIVA ŘADY Y. - START tl. 375mm !! - TVOŘÍ ODSKOK PRO TEPELNOU IZOLACI A ZATAŽENÍ HYDROIZOLACE SOKLU - VIZ. DETAIL
- POD OCELOVÉ NOSNÍKY ULOŽENÉ NA ZDIVO MUSÍ BÝT PŘEVEDEN BETONOVÝ ROZNAŠEČÍ PODKLAD V tl. 100 mm
- SCHODIŠTĚ NAVRŽENO JAKO PREFABRIKOVANÉ S OBLOŽENÍM KERAMICKÝMI DLAŽDICEMI - SCHODOVÉ S PROTISKLUZNOU OCHRANOU HRANY
- OSTĚNÍ OKEN PROVÉST DLE DETAILU S PŘÍTEPLENÍM !!! NUTNO ZAJISTIT BAREVNÉ ODLÍŠENÍ PODSTUPNICE A PRVNÍHO A POSLEDNÍHO STUPNĚ V RAMENI
- OMÍTKY PROVEDENY DLE DOPORUČENÍ VÝROBCE ZDÍCHO MATERIÁLU - SYSTÉMOVÉ (OBJEMOVÉ HMOTNOSTI 800-900 kg/m3).
- DLAŽBY V PROSTORU ZÁDVEŘÍ, SPRCHY A SOCIÁLNÍCH ZAŘÍZENÍ
- PŘEVEDENÍ S PROTISKLUZNOU ÚPRAVOU R10, OSTATNÍ PLOCHY S R9
- SLOUP - m.č.1.08 GARÁŽ PROVEDEN JAKO OCELOVÝ VÝROBEK Z 2 x U180 SVÁŘEN DO "KRABICE" A OPATŘEN PÁTKOU PRO UKOTVENÍ DO ZÁKLADU A HLAVOU PRO ULOŽENÍ SKRYTÉHO PRŮVLAKU, NÁSLEDNĚ PROVEDENO OBEZDĚNÍ PŘEDVÍKOU tl. 75 mm, PŘÍZDÍKA KOTVENÁ KE SLOUPU STANDARDNÍMI KOTVENÍMI NEREZOVÝMI PÁSKY - DLE DOPORUČENÍ VÝROBCE ZDIVA
- PŘEKLAD P02 - ULOŽEN ŠIKMO DLE SKLONU RAMENE SCHODIŠTĚ - NUTNO KOORDINOVAT S VÝROBNÍ A MONTÁŽNÍ DOKUMENTACÍ PREFAB. SCHODIŠTĚ - PŘEKLAD BUDE VYROBEN JAKO ATYPICKÝ - ÚPRAVENÉ ČÁSTI ULOŽENÍ NA ZDIVU DLE SKLONU !!!!
- VNITŘNÍ - STŘEDOVÁ NOSNÁ STĚNA ODDĚLUJÍCÍ SNIŽENOU ČÁST - PROVÉST DLE DETAILU - ZALOŽENA V ÚROVŇNO -0.200
- VÝŠKA OBKLADU SOCIÁLNÍHO ZAŘÍZENÍ A UMÝVARNY (m.č. 1.03; 1.04; 1.05) PROVEDENO NA CELOU SVĚTLOU VÝŠKU MÍSTNOSTI = 2,50 m
- DVEŘE DO m.č. 1.03 S NADSVĚTLÍKEM (3 ks) - TYPOVÉ ŘEŠENÍ ZÁRUBNÍ !!
- VEŠKERÉ ZÁRUBNĚ JSOU NAVRŽENY JAKO OCELOVÉ TYPOVÉ DZ ( DVOUDÍLNĚ SKLÁDANÉ PRO DODATEČNOU MONTÁŽ DO STAVEBNÍHO OTVORU např. HSE )
- PROSTUPY VZT V PŘÍČKÁCH A NOSNÉM ZDIVU DOTĚSNIT PO MONTÁŽI POTRUBÍ V SOULADU S PBRs (DLE NAVRŽENÝCH POŽÁRNÍCH ÚSEKŮ)

SCHEMA



MATERIÁLY A ZAŘÍZENÍ UVEDENÉ V PROJEKTOVÉ DOKUMENTACI JSOU POUZE SMĚRNÉ DLE NUTNÝCH STANDARDŮ PRO NÁSLEDNÍ ZPRACOVÁNÍ PODROBNĚHO VÝKAZU VÝMĚR. MATERIÁLY A VÝROBKY JE MOŽNÉ ZAMĚNIT PŘI ZACHOVÁNÍ SHODNÝCH PARAMETRŮ A FUNKCE. ZAMĚNA JE MOŽNÁ PO ODSOUHLASENÍ PROJEKTANTA A INVESTORA DLE SROVNÁNÍ PŘEDLOŽENÝCH TECHNICKÝCH LISTŮ!  
- DODAVATEL ZPRACUJE IV STUPĚN DILENSKÉ - VÝROBNĚ TECHNICKÉ DOKUMENTACE A PŘEDÁ K ODSOUHLASENÍ PROJEKTANTOVI A INVESTOROVÍ VČ. TECHNICKÝCH LISTŮ JEDNOTLIVÝCH MATERIÁLŮ  
- NEDILNOU SOUČÁSTÍ PD JE TECHNICKÁ ZPRÁVA!!!  
- INVESTOR SI VYHRAZUJE PRÁVO ODSOUHLASENÍ VEŠKERÝCH POUŽITÝCH VÝROBKŮ A MATERIÁLŮ!!!!



Max. výška budovy : +9,055 m = 461,055 m.n.m

1.NP = +0,000 = 425,000 m n.m.

Výškový systém BpV

Č. revize	Druh změny / Popis	Vypracoval / Podpis	Datum

Generální projektant <b>Ing. Petr Lavička</b> - PROJEKCE - ENGINEERING - KONZULTACE - Za Beránkem 758 / II, 33901 Klatovy IČO : 76140369 parc. číslo : st.p.č.103, p.č.131, p.č. 92 a p.č.445 e-mail : lavička.ing@gmail.com tel. : +420 724604430	office : <b>Pražská 22, 33901 Klatovy</b> e-mail : lavička.ing@gmail.com tel. : +420 724604430	
--	---	--

Stavba / Projekt <b>HASIČSKÁ ZBRŮJNICE ŠTĚPÁNOVICE</b> objekt občanském vybavenosti	Katastr. - Obec : Štěpánovice [ 167665 ] Katastrální území : Štěpánovice u Klatov [ 767662 ] Kraj : Plzeňský
---	--

Investor / Stavba <b>Město Klatovy</b> náměstí Míru 62/I 33901 Klatovy	IČ 00255661	<b>MĚSTOKLATOVY</b>
---	-------------	---------------------

Documentace Číslo dokumentace STAVEBNÍ DOKUMENTACE PROJEKOVÁNÍ SOUBORŮ Autorka / autor návrhu Ing. Petr Lavička Vedoucí projektant (přp.) Ing. Petr Lavička Vypracoval / kreslil Ing. Petr Lavička	D.1 DOKUMENTACE STAVEBNÍHO NEBO INŽENÝRSKÉHO OBJEKTU D.1 ARCHITEKTONICKO STAVEBNÍ ČÁST SO 01 VLASTNÍ OBJEKT HZ	Odpovědný projektant / Autorka : Pape :
--	--	--

Datum : 28.04.2023	Verze / Číslo zakázky : 23_004	STUPĚŇ DOKUMENTACE <b>DPS</b>	REVIZE / VARIANTA R-02	MĚŘÍTKO 1:50	Název výkresu <b>ŘEZ 2 - 2</b>	Číslo výkresu / listu <b>01-004</b>
-----------------------	-----------------------------------	----------------------------------	---------------------------	-----------------	-----------------------------------	--

Všetny výkresy, a s ním související podklady, výpočty a návrhy, jsou výhradním duševním vlastnictvím zpracovatele dokumentace, jsou chráněny autorským zákonem. Nesmí být bez vědomí autora rozmnožovány, přetiskovány, kopírovány, šířeny, nebo užívány k jiným účelům než byly určeny.